



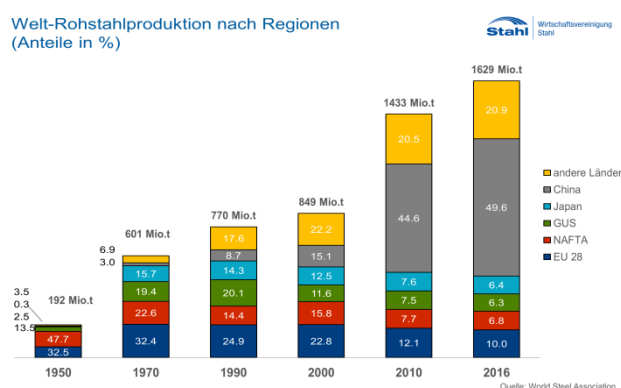
Werter Geschäftsfreund,

leider verschärft sich die bisher schon sehr angespannte Preissituation am Stahlmarkt wie auch schon in den Dezember B+M News angekündigt weiter. Zusätzlich schlägt die von China in Kraft gesetzte Exportmengenreduzierung Wellen am EU Stahlmarkt und führt zu Engpässen am Rohstoffmarkt. Wie wichtig allerdings China für den Weltmarkt ist, zeigt die nachfolgende Infografik.

Das Resultat ist verheerend, Stahlblech stieg innerhalb der letzten 4 Wochen noch einmal um knapp 20 % an und zwingt uns damit unsere Preise für C/U-Profile 0,6mm und 2,0mm ab Lieferung 01.04.2017 erneut entsprechend anzupassen (siehe Punkt 3).

Wir bitten daher auch noch einmal um Ihr Verständnis, dass wir nur jene Mengen liefern können, die der jeweilige Kunde auch bisher von uns bezogen hat. Das Material ist knapp.

Welt-Rohstahlproduktion nach Regionen (Anteile in %)



Jetzt aber zu erfreulicheren Themen, nämlich zu unserem

„B+M Ladies Ski Racing Team“



Einen fast unglaublichen Erfolgslauf legten unsere 3 B+M Athletinnen bei der Ski-WM 2017 in St.Moritz hin:



G O L D im Super-G **Nicole Schmidhofer (27)**
 S I L B E R in der Abfahrt **Stephanie Venier (23)**
 9.Platz in der Abfahrt **Ramona Siebenhofer (25)**



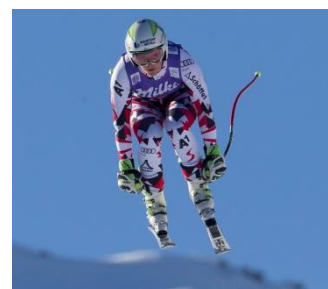
Das B+M Logo war medial so präsent wie nie zuvor in der Firmengeschichte.

Und dieser gemeinsame Erfolgslauf hat eine lange Vorgeschichte, geprägt durch Verletzungen, Achtungserfolge, wieder Verletzungen bis hin zu Gold und Silber. Über 3 Jahre begleiten wir diese **Blitzschnellen Mädels** schon und haben sie zu einem B+M T e a m zusammengeschweißt.

Der Teamgedanke ist nicht nur für uns im Unternehmen ein Leitprinzip (Teamerfolg geht vor Einzelerfolg), sondern meines Erachtens auch im Skisport, der ja eigentlich eine Einzelsportart ist. Denn in der Gruppe kann man sich noch besser entwickeln als alleine. Das zeigt ganz eindrucksvoll unsere B+M Mannschaft, im Sport und im Business.

Noch nie zuvor hatten unsere Mädels ein Weltcup-Rennen gewonnen , und jetzt **GOLD u n d SILBER** bei der WM !!!

Freuen Sie sich mit uns !



Weitere Themen von heute :

- 1) **Preiserhöhungen ab 01.03.2017**
- 2) **Preiserhöhungen ab 15.03.2017**
- 3) **Preiserhöhungen ab 01.04.2017**



ad 1) **Preiserhöhungen ab dem 01.03.2017**

Armstrong	2-5 %
Büsscher & Hofmann	15 %
Novoferm	6-8 %
Ursa XPS	10 %
Swisspor	12 %
Austyrol	10 %
Sola Wasserwaagen	2 %
DRG Dichtungsbänder	5 %
AMF MF	3-4 %
AMF UK	9 %
AZ InWin	10 %
Kaufmann Werkzeug	5 %
Hörmann	5,9 %
Metex	9 %
Lienbacher Beschläge	3,2 %
Häfele	4 %
Bitbau Bitumenbahnen	15-17 %
Bitbau XPS	10 %
Berner	3 %
Villas Hygrodiode	2 %
Villas Bitumenprodukte	10-15 %

ad 2) Preiserhöhungen ab dem 15.03.2017

Knauf Profile	7 %
Rockwool Prorox	2-3 %

ad 3) Preiserhöhungen ab dem 01.04.2017

INTRAPROFIL C/U-Profile 0,6 mm	10 %	
INTRAPROFIL C/U-Profile 2,0 mm	10 %	(= Aussteifungsprofile)
Zubehörteile aus verz. Stahl	5 %	
Austroflex	2,9 %	
SEMIN	2,5 %	
NE Paneele	7,5 %	
Air Fire Tech	3-4 %	
Den Braven PU, Acryl, Silikon	2 %	
OWA MF	4 %	
OWA UK	8 %	
RUG	5 %	
Upmann	5 %	
Jaraflex	1,9 %	

Da wir weitere Erhöhung auf dem Stahlmarktsektor leider nicht ausschließen können, empfehlen wir Ihnen weiterhin bei der Preiskalkulation und bei den Gültigkeitszeiträumen Ihrer Angebote diese doch dramatische Entwicklung zu berücksichtigen!

Wir halten Sie auf dem Laufenden.

Kommen Sie gut in den Frühling.

Ihr



Robert Heckl

